



(주)원모어시큐리티

# SOLUTION GUIDEBOOK

“보안 및 인공지능” 분야에서 고객중심의 혁신 기술을 제공하는  
“글로벌 유니콘 기업” 을 목표로 달려가겠습니다.

# 목차



## 원모어아이

지능형 영상분석 올인원 안전 플랫폼



## 미싱맘

미아·치매노인 찾기를 위한 시민 참여형 서비스



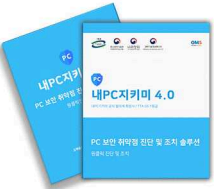
## 원모어페이스

딥러닝 기반 얼굴인식 솔루션



## 원모어패스 (구축형/클라우드)

차세대 통합 인증 솔루션



## 내PC지키미 4.0

PC 보안 취약점 진단 및 조치 솔루션



## 오엠에스 코드

문서 위변조 방지 솔루션



# 원모어아이

## 지능형 영상분석 올인원 안전 플랫폼

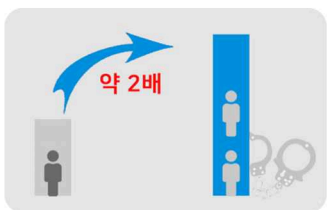
사람·차량 과거 이동경로 추적 및 시각화, 현재 위치 식별, 선별관제 라이브 모니터링 서비스를 통한 이벤트 탐지, 개인정보 비식별화 및 영상 반출 통제 서비스, 관심영역 객체 고속 검색 서비스

### ▶ 원모어아이 수상 및 인증서



 조달청 우수제품 수의계약 가능	 신제품(NEP) 인증 산책법 기준 20% 의무 구매	 조달청 혁신제품 수의계약 가능	 1등급 TTA 1등급 GS 인증 소프트웨어 품질
 KISA K-ICTC 인증 지능형 CCTV 성능	 KISA K-NBTC 인증 얼굴인식 알고리즘 성능	 KOLAS 국제공인시험 인증 시스템소프트웨어 품질	 FIDO Alliance 인증 로그인 보안
 WSCE 2022 Awards 수상	 산업부 장관상 신기술 실용화	 과기부 장관상 우수 정보보호 기술	 과기부 장관상 정보보호 유공
 과기부 장관상 정보보호제품 혁신대상	 과기부 장관상 우수기업		

## □ 지능형 영상분석 솔루션의 도입 필요성



경찰관 수 대비 범죄 발생 수



국내 실종신고 수

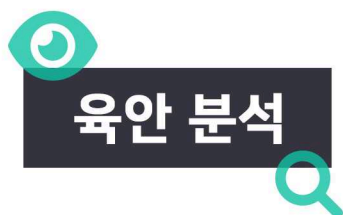


1인당 적정 CCTV 수



산업재해 사고 사망자 수

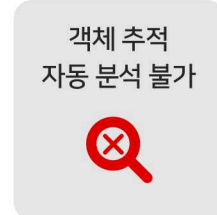
## □ 기존 서비스 환경의 문제점



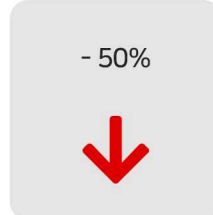
육안 분석



1시간 영상  
분석 기준



다중 CCTV  
영상 연계 분석



분석 정확성



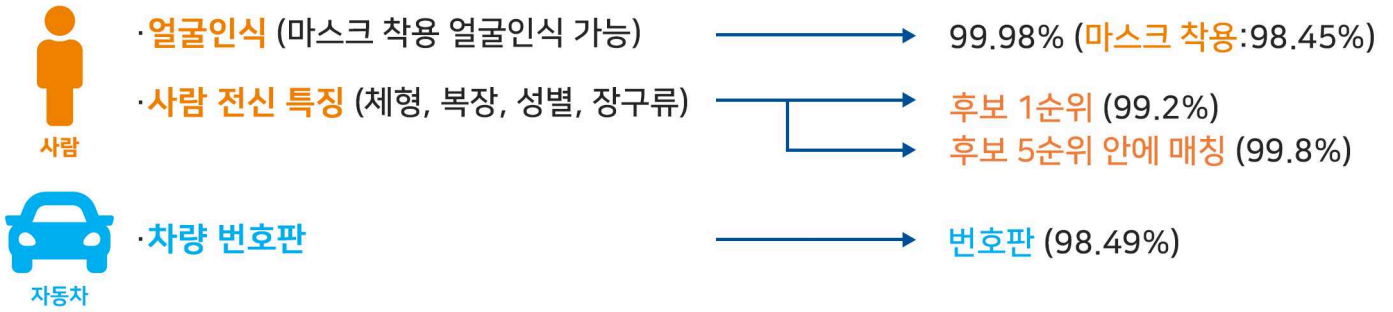
이벤트 중심의  
선별관제

## □ 문제 해결에 대한 기술적 접근

### 지능형 집중 관제(고속 검색)

#### 추적 대상

#### 정확도



### 지능형 선별 관제



사람(배회, 침입, 쓰러짐, 군집, 카운팅, 무단횡단 등), 차량(침입, 불법주차, 번호판 등), 기타(침수, 화재, 연기, 안전모, 안전고리, 쓰레기 무단투기, SOS 수신호 등) 이벤트 자동 탐지



## □ 주요 기능 (경쟁력)

- |   |  |
|---|--|
| · <b>높은 정확성</b><br>(KISA와 KOLAS로 부터 알고리즘 성능 검증) | · <b>빠른 분석</b><br>(100시간 영상 분석 10분(1시간 기준 6초)) |
| · <b>실시간 탐색</b> (현재 위치 탐지)                      | · <b>다중 객체·경로 동시 추적</b> (분석 효율성 강화)            |
| · <b>비용 절감</b><br>(기존 CCTV 환경 적용 가능, 서버 라이선스)   | · <b>지능형 선별관제</b><br>(관제요원의 업무 강도 및 의존성 낮춤)    |

## □ 서비스 구성도



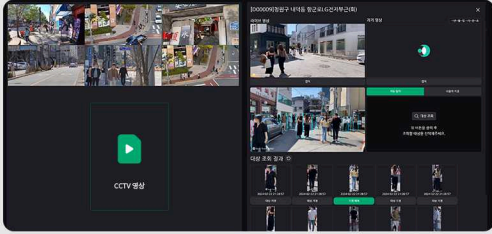


# □ 주요 화면 및 운영 시나리오

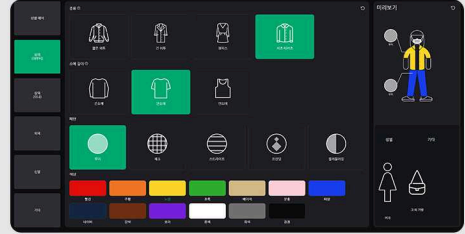
## 지능형 영상 고속 검색 서비스

사람·차량 과거 이동 경로 추적, 현재 위치 식별 및 시각화 서비스

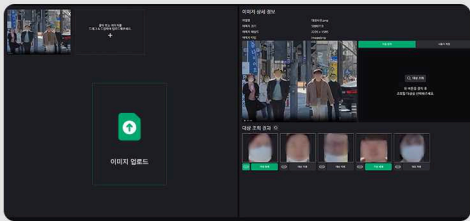
### ● 검색 대상 선택



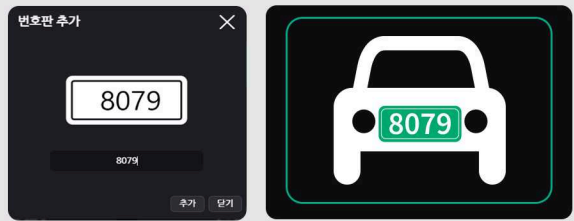
CCTV 영상으로 대상 선택 (전신 또는 얼굴)



인상착의로 대상 선택

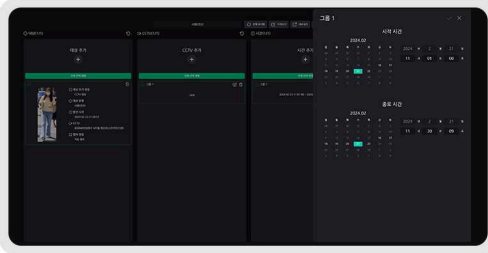


이미지 업로드로 대상 선택 (전신 또는 얼굴)

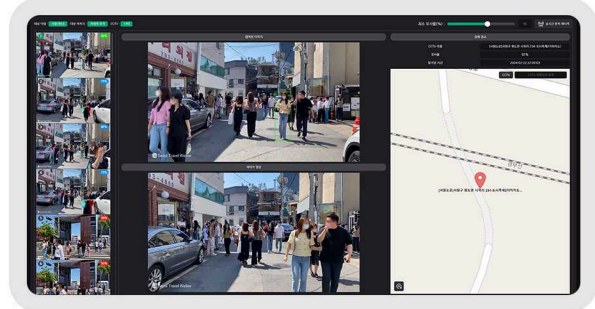


대상 차량 선택 (번호판)

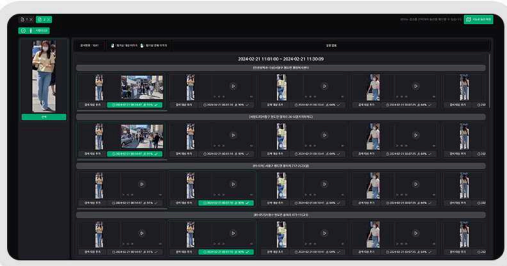
### ● 검색 조건 설정(대상 CCTV, 시간, 후보 수)



### ● 검색 대상 실시간 모니터링



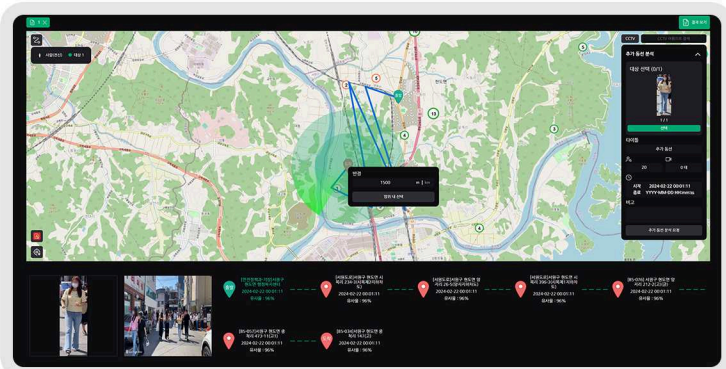
### ● 후보 대상 선택



### ● 결과 보고서



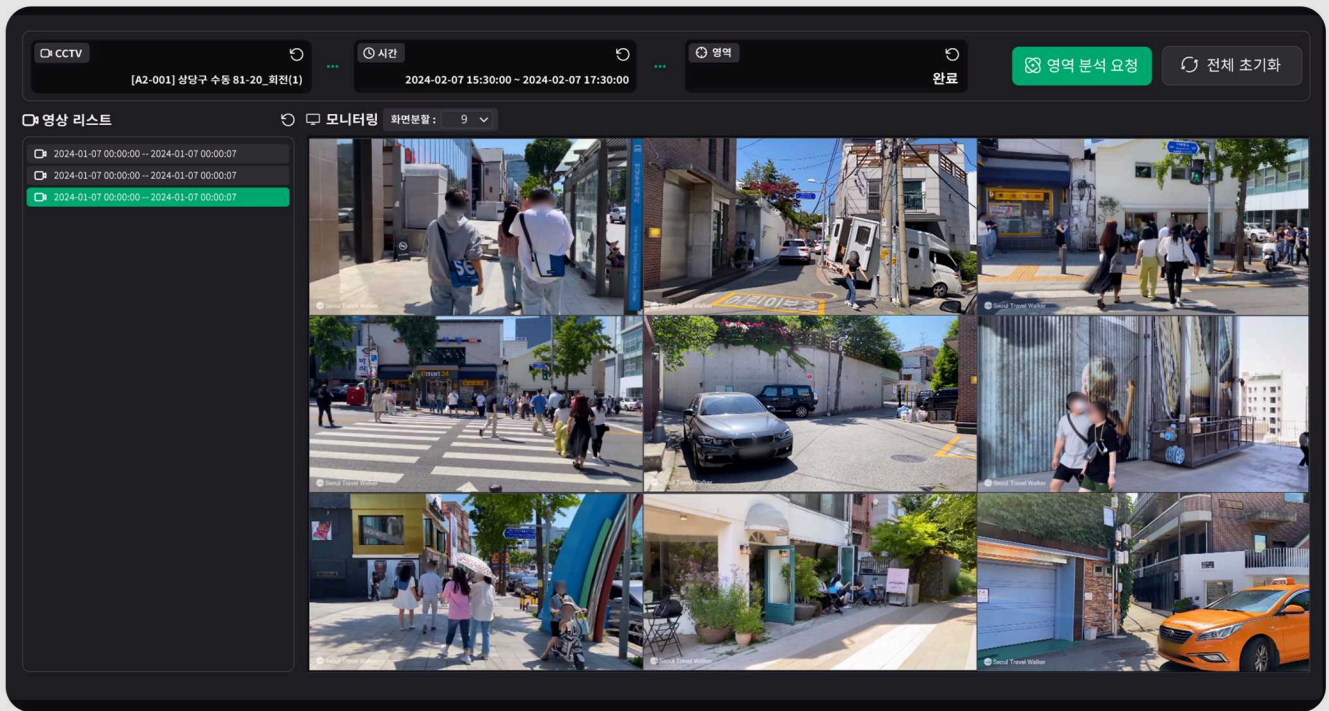
### ● 동선 구축





## 관심 영역 객체 고속 검색 서비스(뺑소니 차량 검색 등)

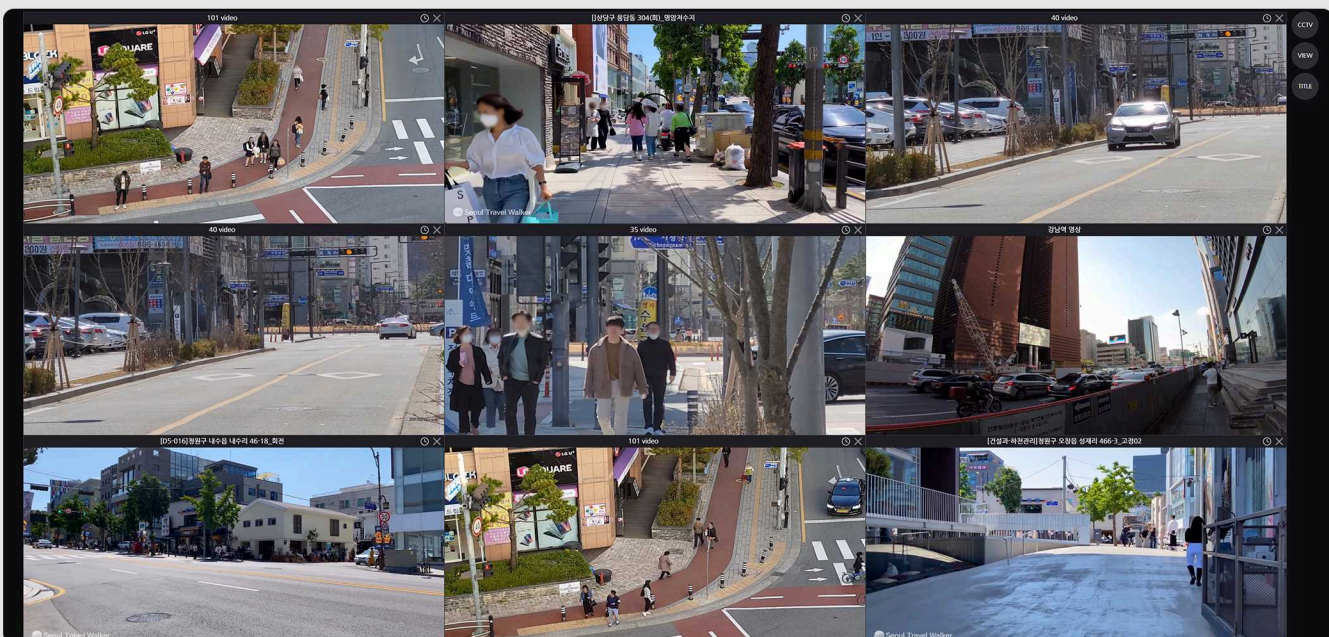
### 영역 분석



영역 분석 결과

## 실시간 모니터링 서비스(육안 관제 서비스)

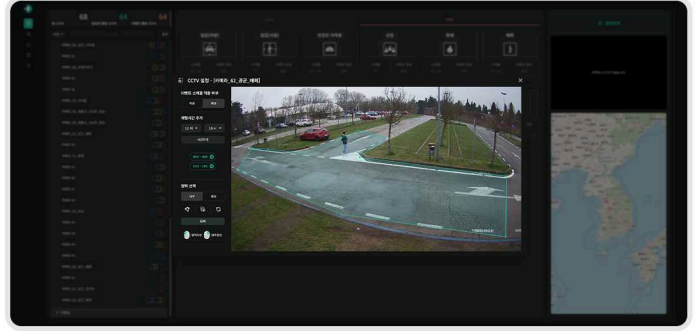
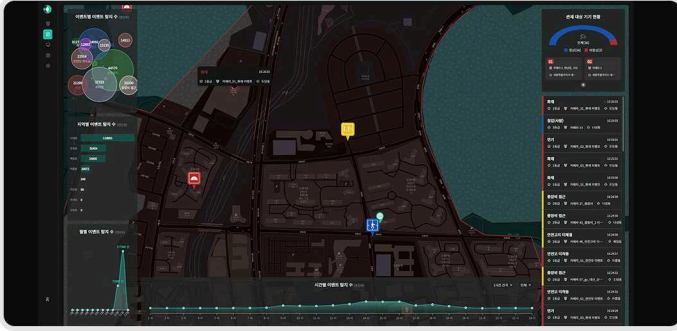
### 과거·실시간 영상 모니터링 서비스



모니터링 (1-4-9분할)



## 선별관제 라이브 모니터링 서비스를 통한 이벤트 탐지

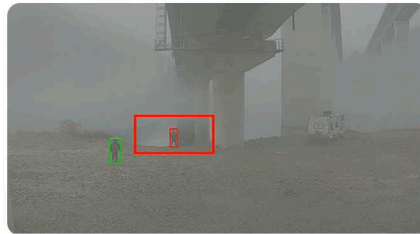


### 공공 안전용 선별관제 서비스(지자체 등)

#### 이벤트 선별(불꽃, 연기, 침입, 배회, 쓰러짐, 군중 밀집, 쓰레기 무단투기, 침수, 번호판, 불법주차 등)



불꽃/연기



침입



쓰러짐



군중



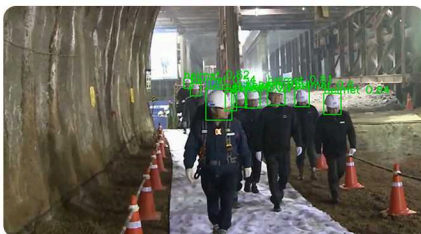
쓰레기 무단투기



침수/침입(침수 지역)

### 산업 안전용 선별관제 서비스(공장, 건설 현장 등)

#### 이벤트 선별(안전모 미착용, SOS 수신호, 안전고리 미체결, 불꽃, 연기, 중장비 접근 감지, 배회, 쓰러짐 등)



안전모 미착용



SOS 수신호



안전고리 미체결



불꽃/연기



중장비 접근 감지

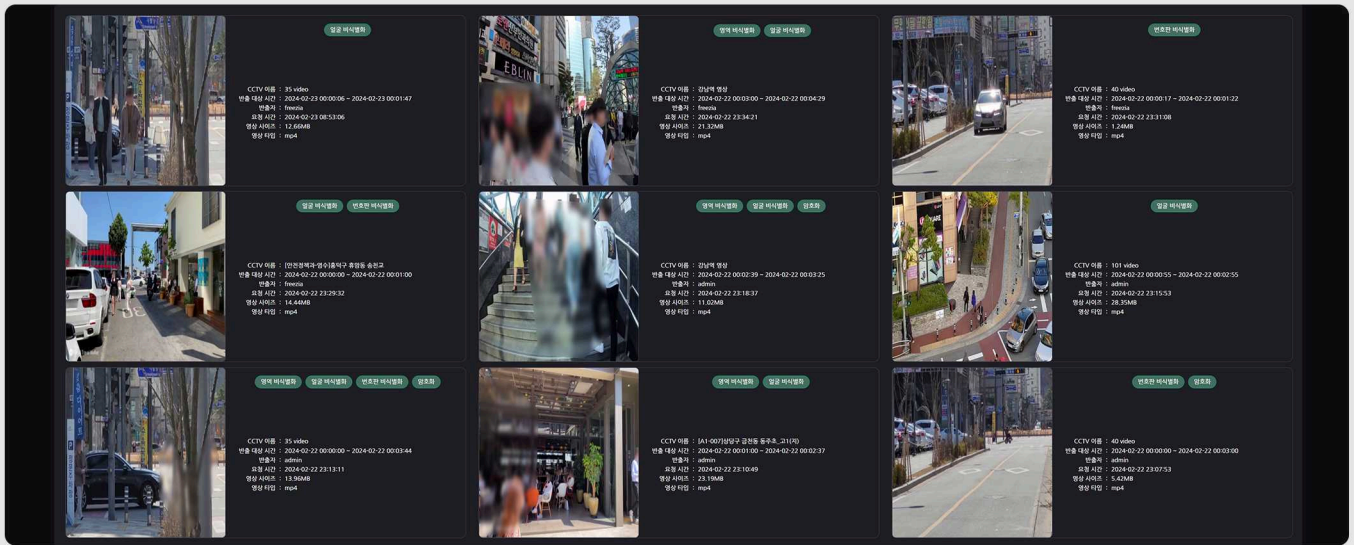


쓰러짐



# 개인정보 비식별화 및 영상 반출 통제 서비스

- 개인정보 비식별화(얼굴, 번호판, 특정 영역)
- 영상 반출 통제 서비스(암호화, 비밀번호 설정, 전용 미디어플레이어에서만 재생 가능)



영상 반출 이력

# 모바일 앱 기반의 스마트시티 리빙랩 서비스 연계(미싱맘)

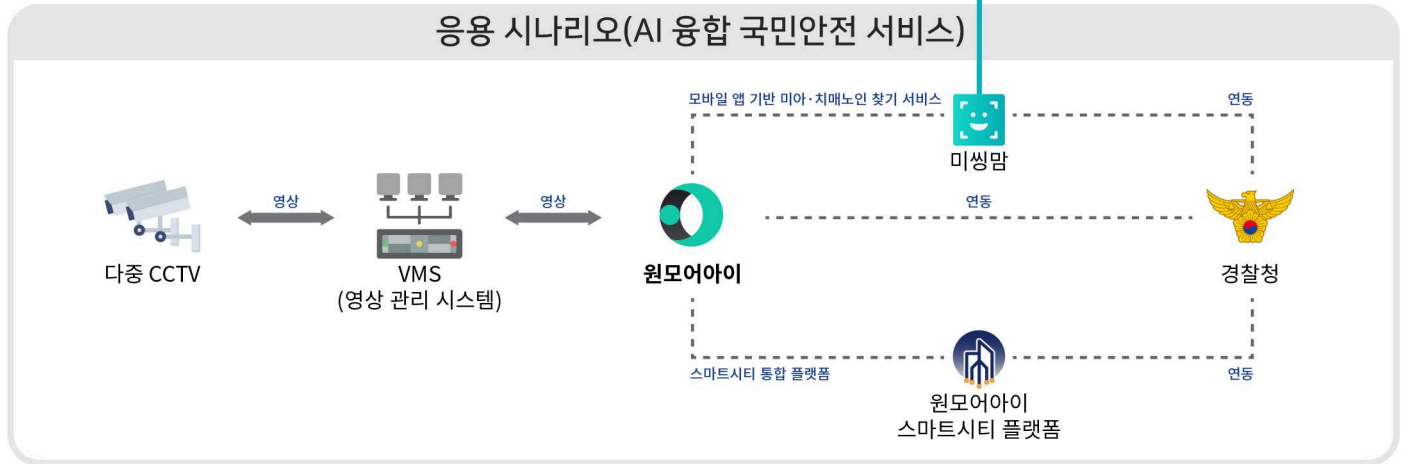
메인화면

등록하기-착장정보

찾아주기

아이 발견

## 응용 시나리오(AI 융합 국민안전 서비스)





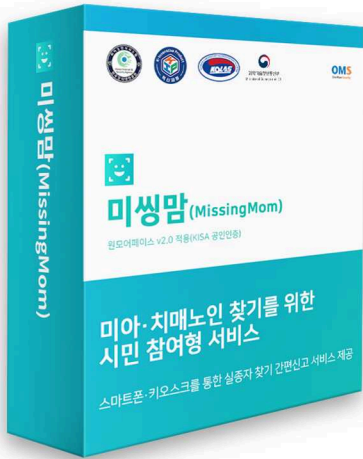


# 미씽맘

## 미아·치매노인 찾기를 위한 시민 참여형 서비스

스마트폰·키오스크를 통한 실종자 찾기 간편신고 서비스 제공

### ▶ 미씽맘 인증서



한국인터넷진흥원 K-NBTC  
얼굴 공인인증 획득 (99.98%)



조달청 혁신제품 인증  
수의예약 가능



KOLAS 국제공인시험 인증  
시스템 소프트웨어 품질



과기부 장관상  
정보보호 유공



과기부 장관상  
우수기업

## □ 미씽맘 주요기능(경쟁력)

### ·간편 신고

(착장정보와 얼굴·전신 이미지를 통한 간편 신고)

### ·스마트시티 리빙랩 서비스

(얼굴인식 기술을 이용한 시민 참여형 실종자 찾기 서비스)

### ·KISA, TTA, KOLAS로부터 인증된 성능·품질

(TTA V&V, 자체 개발한 얼굴인식 모델 공인인증 획득)

### ·효율화된 시민 안전보장 체계 구축

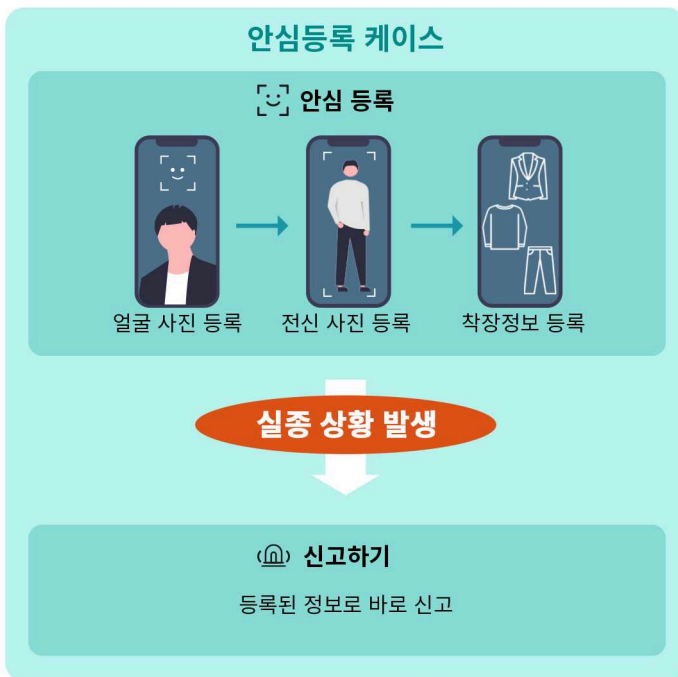
(시민 안전보장 서비스의 지능화를 통해 비용 절감)

## □ 미아·치매노인 찾기 솔루션의 도입 필요성



- 아동, 치매환자, 지적·자폐성·정신장애인 등 실종자 신고 증가 추세로 국민안전 관련 대책 마련 시급
- 2022년 기준 국내 연간 미아·치매노인 실종신고 수가 약 5만여건(경찰청 통계)

## □ 운영 시나리오 : 가족



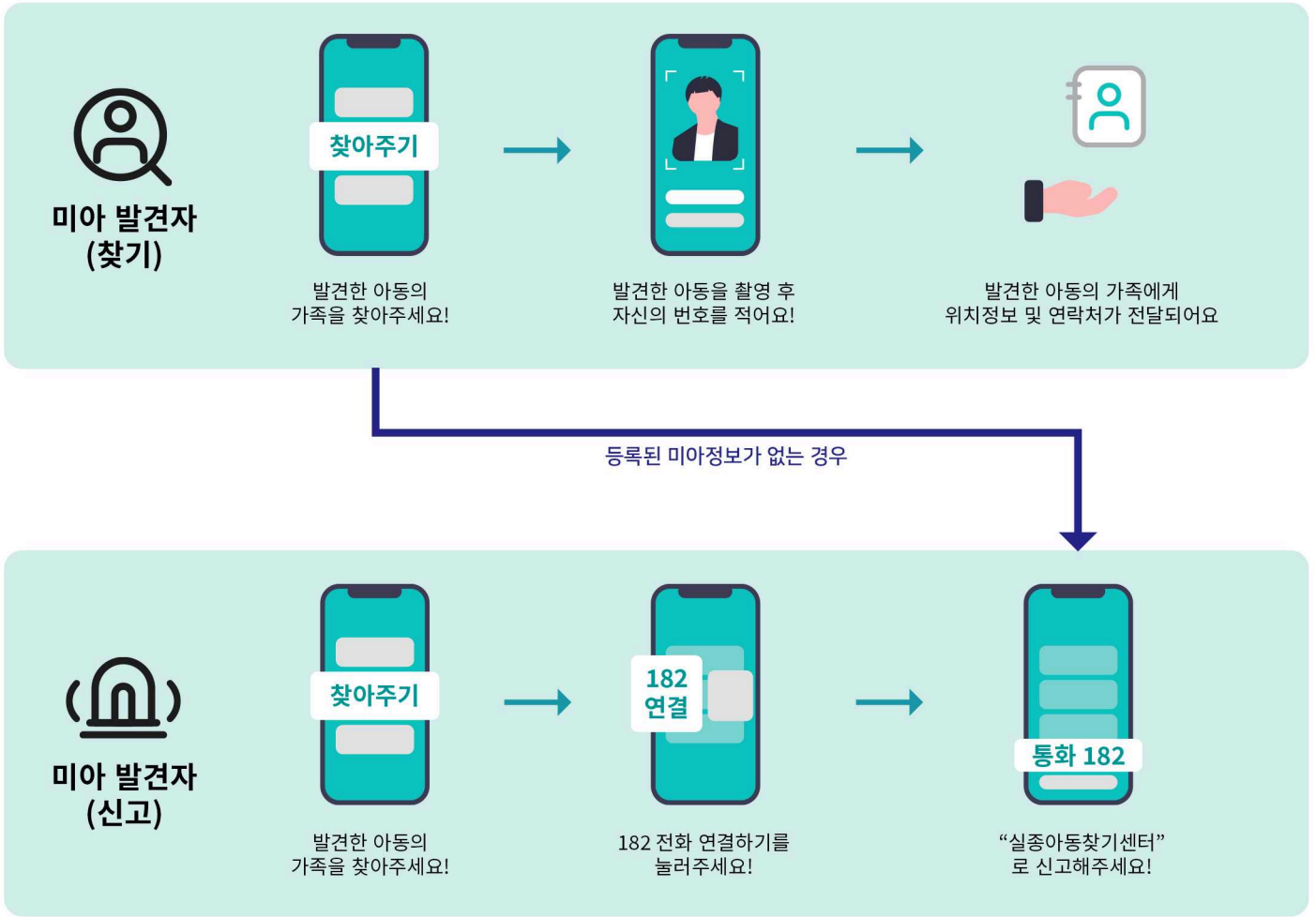
지자체 자치경찰에게 통보



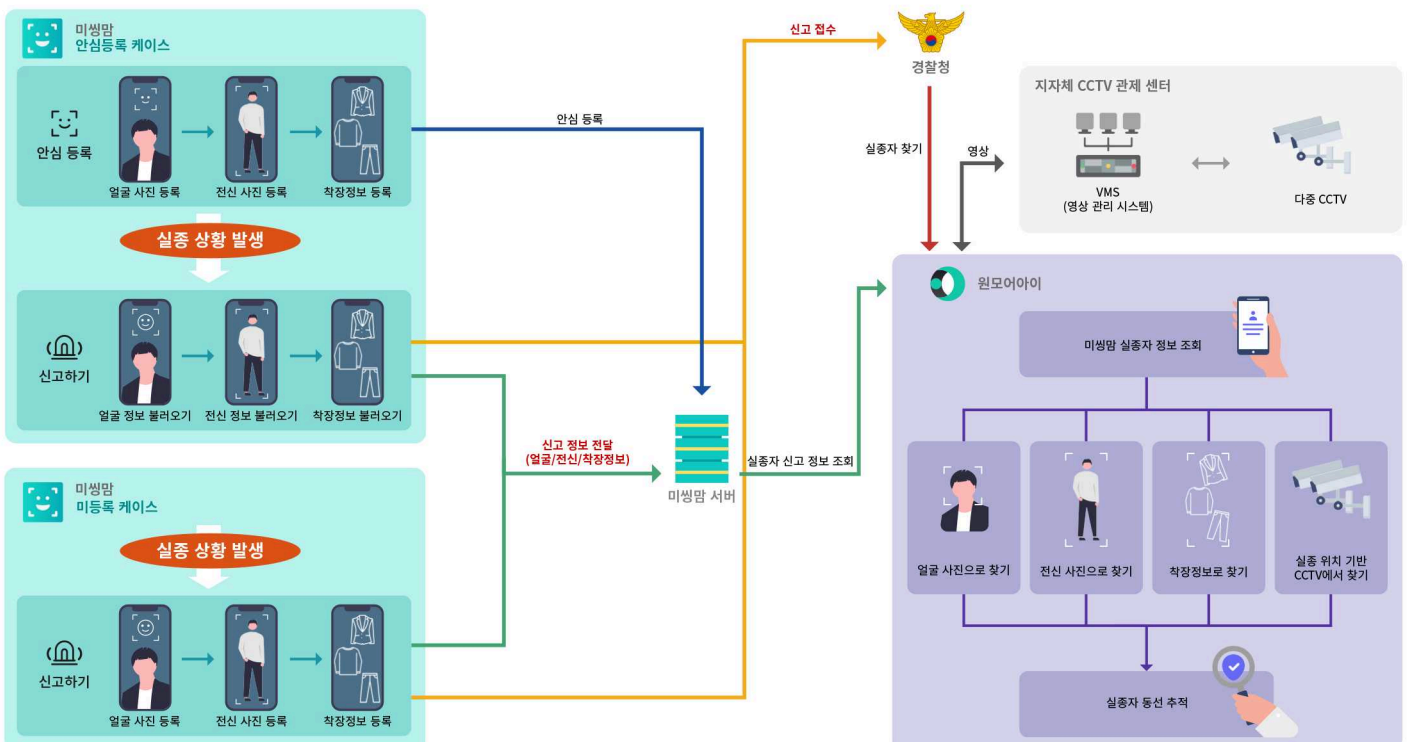
CCTV 영상에서 실종자 이동경로 추적 및 시각화



## □ 운영 시나리오 : 발견자



## □ 최종 서비스 시나리오



## □ 주요화면

### 메인화면



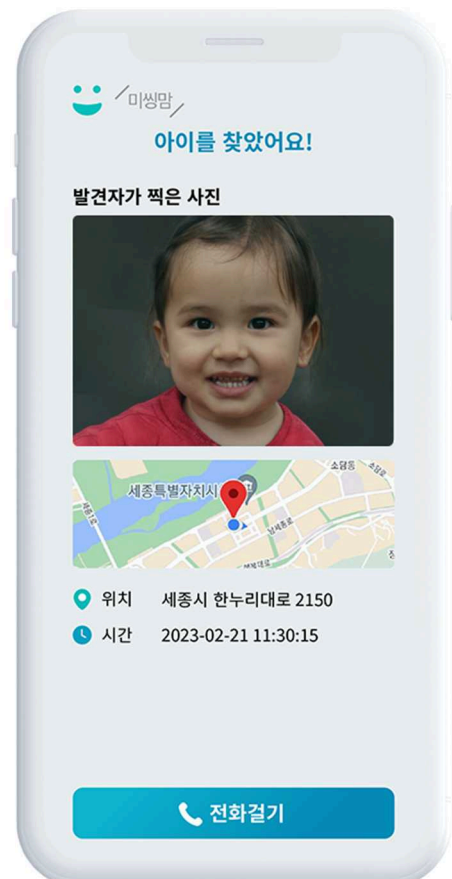
### 등록하기-착장정보



### 찾아주기



### 아이 발견



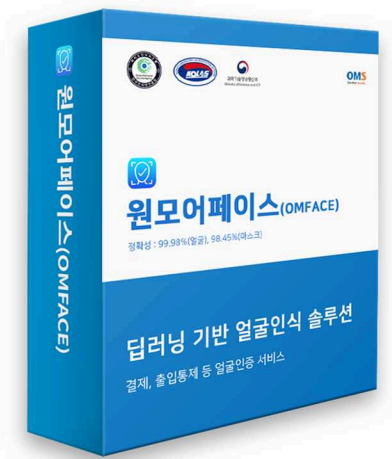




# 원모어페이스

## 딥러닝 기반 얼굴인식 솔루션

결제, 출입통제 등 얼굴인증 서비스



### ▶ 원모어페이스 인증서



한국인터넷진흥원 K-NBTC  
얼굴 공인인증 획득 (99.98%)



KOLAS 국제공인시험 인증



과기부 장관상  
정보보호 유공



과기부 장관상  
우수 기업

## □ 주요기능(경쟁력)

- **높은 얼굴인식 정확성, 한국인터넷진흥원 K-NBTC 기준 99.98%**  
(조명, 포즈, 표정, 액세서리 변화에도 얼굴인식 가능(마스크 착용 얼굴인식 가능))
- **서비스 신뢰성 확보**  
(한국인터넷진흥원 K-NBTC 얼굴 공인인증 획득)
- **실시간 처리 가능**  
(10만명 얼굴DB기준 사용자 인증시간 1초 이내)
- **640\*480 이상 카메라 지원, 윈도우, 리눅스, 안드로이드, IOS 지원**  
(낮은 하드웨어 요구 및 다양한 운영체제 지원)
- **다양한 서비스 응용 가능**  
(출입통제, 근태관리, 진료예약, E-TEST, 영상처리시스템, ERP, 화상회의솔루션 등 적용)

## □ 공인 성능시험 결과

조명, 포즈, 표정 및 액세서리 변경에 따른 얼굴인식의 정확성



K-NBTC 시험 횟수 4,250,000회


- 
조명 인식율 **100%**
- 
표정 인식율 **99.92%**
- 
포즈 인식율 **100%**
- 
액세서리 인식율 **100%**

## □ 서비스 응용



원모어페이스


응용 사례 →



### 미싱맘

미아·치매노인 찾기를 위한  
시민 참여형 서비스

스마트폰·키오스크를 통한 실종자 찾기  
간편신고 서비스 제공



### 원모어아이

지능형 영상분석  
올인원 안전 플랫폼

사람·차량 과거 이동경로 추적 및 시각화, 현재 위치 식별,  
선별관제 라이브 모니터링 서비스를 통한 이벤트 탐지,  
개인정보 비식별화 및 영상 반출 통제 서비스,  
관심영역 객체 고속 검색 서비스



# 원모어패스 (구축형/클라우드)

## 차세대 통합 인증 솔루션

FIDO 기반 생체인증·간편인증

피싱 방지 MFA(Multi-Factor Authentication) 서비스



### ▶ 원모어패스 인증서



1등급  
소프트웨어 품질  
TTA GS 1등급 인증



로그인 보안  
FIDO Alliance 국제인증



클라우드 컴퓨팅 품질  
NIPA 인증



과기부 장관상  
정보보호 유공



과기부 장관상  
우수 기업

## □ 차세대 통합 인증 솔루션의 도입 필요성



- 강력한 보안성과 사용자 편의성을 보장하는 사용자 인증기술에 대한 요구 증가
- 공개키 기반의 FIDO 표준 인증방식 준용에 따라 패스워드 인증의 위험요소 완벽 해결



### 패스워드 인증의 위험요소

- 대부분의 사용자는 5개 이하의 패스워드 사용
- 50% 이상의 사용자가 5년간 패스워드를 변경한 적이 없음
- 데이터 손실 80% 주요 원인은 패스워드
- 대부분의 사용자는 여러 사이트에서 동일 패스워드 재사용

## □ 차세대 통합 인증 서비스

패스워드 방식의 불편함과 불안함을 해소하고 사용자의 편의성과 보안성을 동시에 보장



PKI 기반의  
높은 보안성



비밀번호 없는  
사용자 편의성



다양한 인증방식  
적용 가능한  
멀티 확장성

## □ 특징점

### ·사용자 편의성

원모어패스(모바일 인증장치) 하나로 다양한 인증수단 적용 및 통합된 인증라이프 사이클 관리

### ·보안 취약점 완벽 제거

Passwordless Login을 통해 비밀번호 사용·관리에 따른 보안 취약점 완벽 제거 및 보안 컴플라이언스 충족

### ·국제 표준 준수

공개키 기반의 FIDO Alliance 국제 표준 준수

### ·제로 트러스트 환경 구축

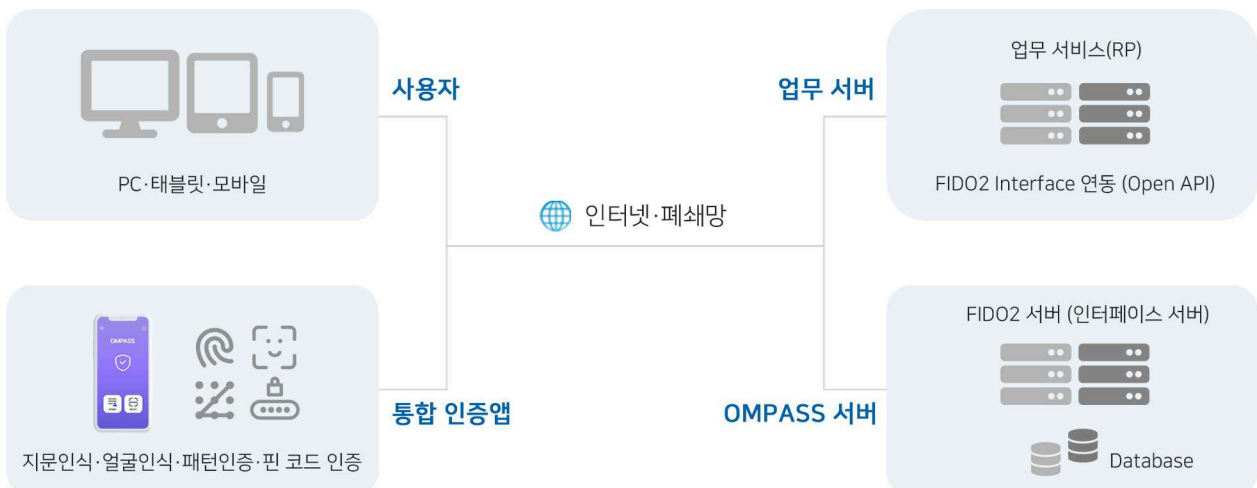
강력하고 신뢰할 수 있는 FIDO 인증 체계 구축을 통해 제로 트러스트(Zero Trust) 환경 완성

## □ 사양·구성도

시스템 사양

·서버: 윈도우 계열, 리눅스 (intel Xeon 2GHz 이상, RAM 64GB, HDD 1TB 이상 권장)

·클라이언트: Android, iOS





## □ 주요기능 (경쟁력)

### 다양한 인증수단 제공

#### · 다양한 인증방식 확장 가능

안전한 공개키 기반으로 다양한 최신 사용자 인증기술 적용

#### · 사용자 선택형 인증

얼굴인식, 지문인식, PIN, 패턴, Windows Hello 로그인 등 다양한 인증 지원

### 고객중심의 유연성

#### · 고객중심 서비스

사용자 통합 인증 앱 또는 SDK 제공을 통해 고객 요구 환경에 최적화된 서비스 제공

#### · 구축 기간 최소화

적용 시간 및 구축 업무 최소화를 위한 연동 모듈(인터페이스 서버) 제공

#### · 고객 환경 최적화

FIDO UAF(Universal Authentication Framework), U2F(Universal Second Factor) 모두 지원 가능

#### · 통합 인증 서비스

웹기반 서비스, 윈도우즈 클라이언트, 윈도우즈 로그인, 모바일앱, 리눅스 PAM, MacOS 클라이언트 연동 가능

#### · 네트워크 환경 최적화

인터넷망·폐쇄망 환경 완벽 지원

### 시스템 보안성 강화

#### · 보안성 확보

전문 화이트 해커팀을 통한 모의해킹 실시 및 보안조치 완료

#### · 관리자 인증 강화

FIDO2 Admin 서버 접근 시 OMPASS 2차 인증 적용

#### · 비인가 접근 IP 차단

사용자 접근 IP(접근 국가)를 기반으로 서비스 접근 통제 가능

#### · Phishing 공격 등에 강력 대응 가능

사용자 접근 기기(브라우저) 검증 기능 적용

#### · 모바일 인증장치 보안성 강화

모바일 인증장치 탈옥, 위변조 및 최신버전 여부 검증 기능 적용

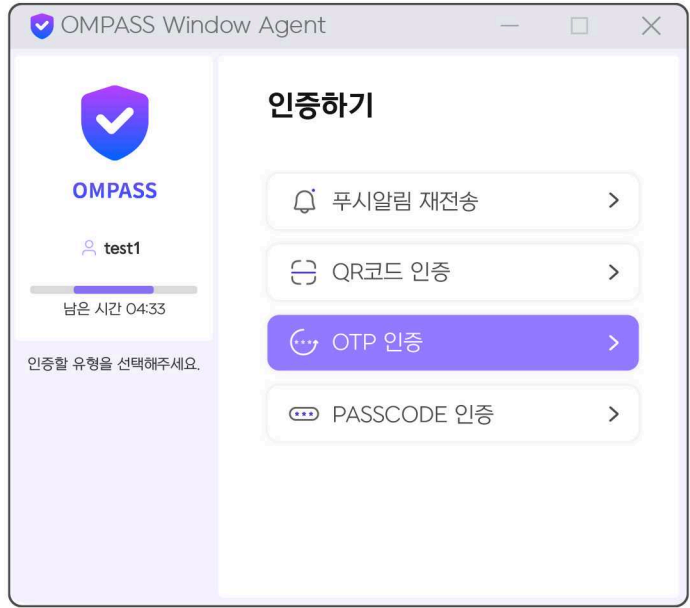
# □ 주요화면

## 모바일 인증 장치



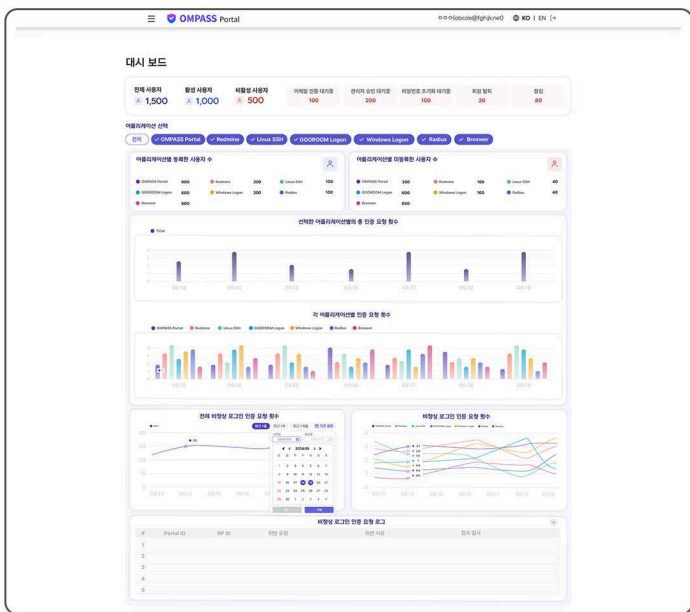
- 모바일 인증 장치로 사용자 로그인 가능
- 사용자 선택형 인증방식 제공

## 윈도즈 로그인



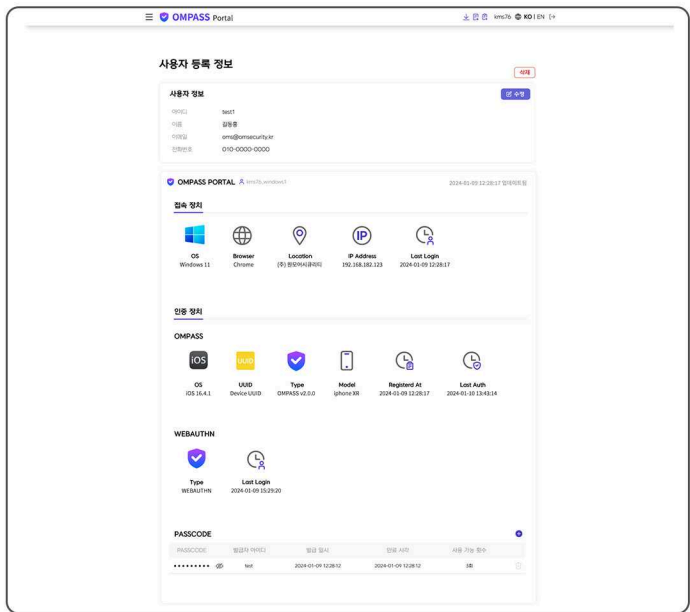
- 윈도우즈 로그인 서비스 제공
- Offline 환경에서 OTP 인증 방식 제공

## 관리자 페이지



- 관리자를 위한 대시보드 기능 제공
- 어플리케이션 관리, 사용자 관리 및 로그 관리 기능 제공

## 인증장치 등록정보 관리



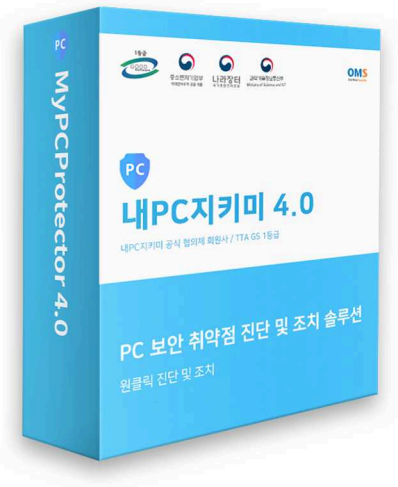
- 사용자 및 인증장치 상세 정보 관리 서비스 제공
- 인증장치 미소지자를 위한 PASSCODE 인증 서비스 제공



# 내PC지킴이 4.0

## PC 보안 취약점 진단 및 조치 솔루션

원클릭 진단 및 조치



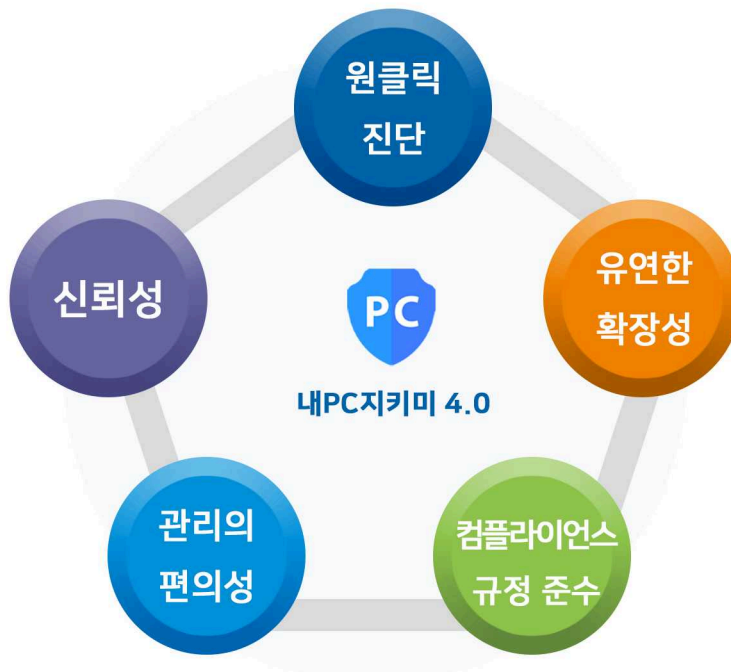
### ▶ 내PC지킴이 4.0 인증서

 1등급 TTA GS 1등급 인증 소프트웨어 품질	 중소기업부 비대면바우처 공급 제품	 나라장터 국가종합전자조달	 과기부 장관상 정보보호 유공	 과기부 장관상 우수기업
--------------------------------------	------------------------------	----------------------	------------------------	---------------------

## □ 내PC지킴이 4.0

오엠에스 내PC지킴이(My PC Protector)4.0은 사용자 PC의 보안 위협에 대한 상태 및 조치를 통해 엔드포인트 보안이 안전한 상태로 운용될 수 있도록 하는 PC 보안 취약점 진단 및 조치 솔루션입니다.

**! 대부분의 보안 사고는 보안의식이 낮은 내부 사용자의 취약한 PC에서 시작됩니다.**



## □ 특징점

### 원클릭 진단

- 클릭 한번으로 PC 취약점 점검
- 강제 PC 취약점 점검 및 조치기능 제공(종료 불가 조치)
- 손쉽게 조치 가능한 UI 제공(자동화 기능 제공)
- 구체적인 조치방법 안내 제공

### 신뢰성

- 내PC지키미 공식 협의체 회원사
- TTA GS 1등급 획득

### 관리의 편의성

- PC 점검 결과 통계 및 보고자료 제공
- 직관적 대시보드 기능 제공
- 별도 커스터마이징 불필요
- Agent 무결성 자동 검사 기능 제공
- 위젯 서비스를 통해 PC 상태 상시 확인 가능

### 컴플라이언스 규정 준수

- 사이버 보안 진단의 날 준수

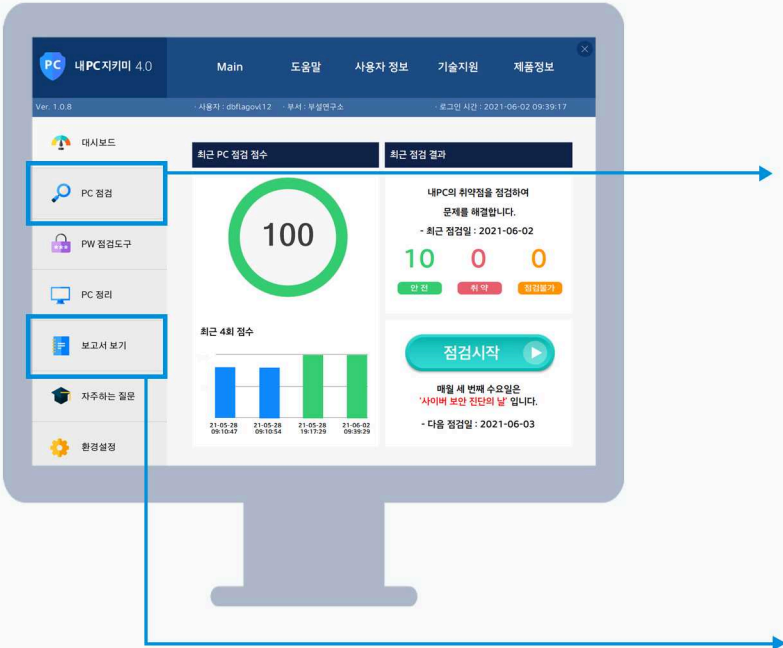
### 유연한 확장성

- 관리자 정의 점검 항목 추가 생성 가능
- "S-Capsule" 연동을 통한 네트워크 차단 지원 가능
- 타사 솔루션 연동 지원 가능



# □ 주요화면

## 내PC지키미 4.0 메인화면(클라이언트)



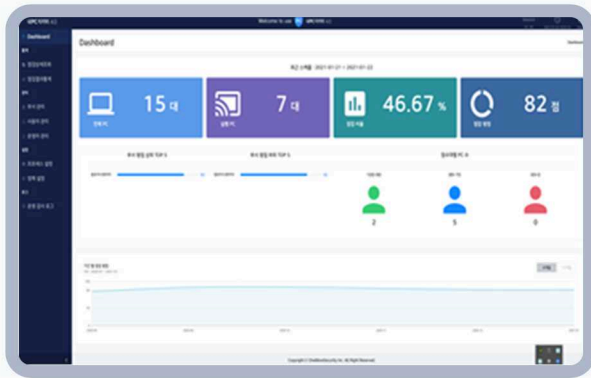
## 사용자 PC 점검



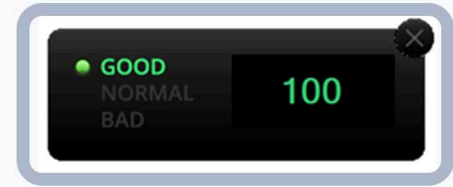
## 사용자 PC 점검 결과



## 대시보드(서버)



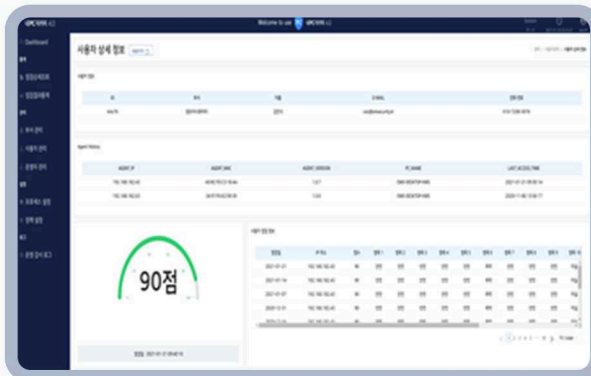
## 위젯



## 결과보고서



## 사용자 상세정보

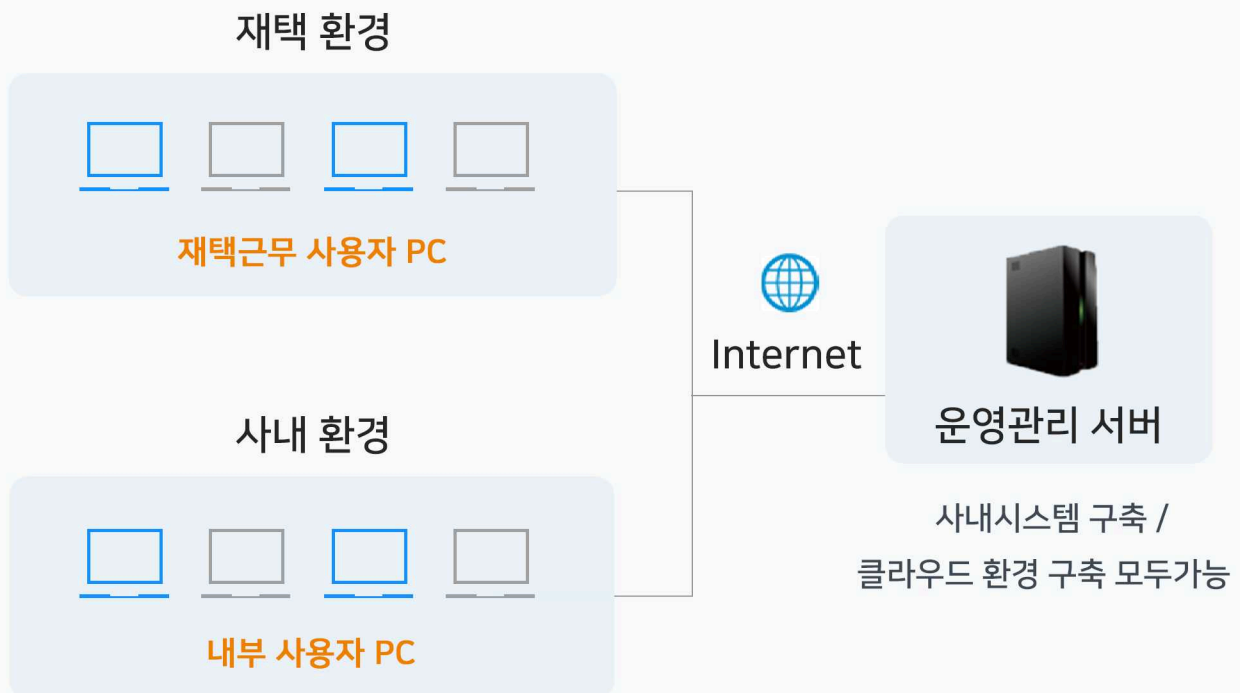


## □ 주요기능 (경쟁력)

기능	특징
취약점 점검 및 조치	<ul style="list-style-type: none"> <li>·원클릭으로 "사이버 보안 진단의 날" 점검 항목 포함 16가지 취약점 진단 및 조치</li> <li>·중앙관리를 통해 스케줄(월/주/일 단위) 정책에 따른 강제 점검 실시 가능(종료 불가)</li> <li>·항목별 점검 결과를 안전/취약 등으로 표시하여 사용자가 직관적으로 이해할 수 있도록 표시</li> </ul>
결과 분석	<ul style="list-style-type: none"> <li>·개인별 평가보고서 및 상세 이력 제공</li> <li>·전체·부서별 평가·점검률 및 부서 평점 상위 TOP 5·하위 TOP 5 정보 제공, 결과보고서 다운로드 기능</li> </ul>
관리	<ul style="list-style-type: none"> <li>·인사 DB 및 타 보안솔루션 연동 지원</li> <li>·위젯 서비스를 통해 PC 상태 상시 확인 가능</li> <li>·클라이언트 프로그램 위·변조 여부 자동 점검(보안 강화)</li> </ul>

## □ 서비스 구성도

“주기적인 사용자 PC 보안 취약점 진단 및 조치를 통해 안전한 상태를 유지할 수 있도록 관리”

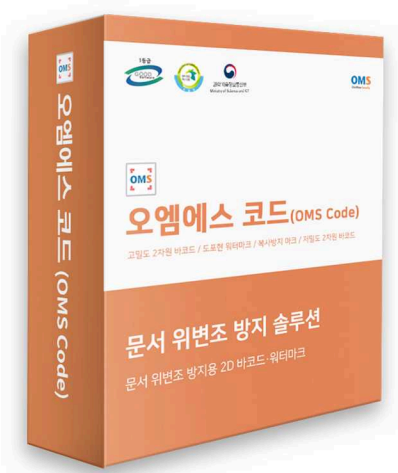




# 오엠에스 코드

## 문서 위변조 방지 솔루션

문서 위변조 방지용 2D 바코드·워터마크



### ▶ 오엠에스 코드 인증서

 1등급 TTA GS 1등급 인증	 벤처기업 혁신조달상품	 과기부 장관상 정보보호 유공	 과기부 장관상 우수 기업
--------------------------	--------------------	------------------------	----------------------

## □ 응용 시나리오

오엠에스 코드는 증명서 위변조 검증, 도서음성변환, 정품인증, 유통기한, 재고관리, 핀테크, 헬스케어, 복사방지 등의 다양한 도메인에 접목이 가능합니다.



OMS Barcode  
고밀도 2차원 바코드



OMS Watermark  
도포형 워터마크



OMS Anti-Copy Mark  
복사방지 마크



OMS Screen Barcode  
저밀도 2차원 바코드

## □ 주요기능 (경쟁력)

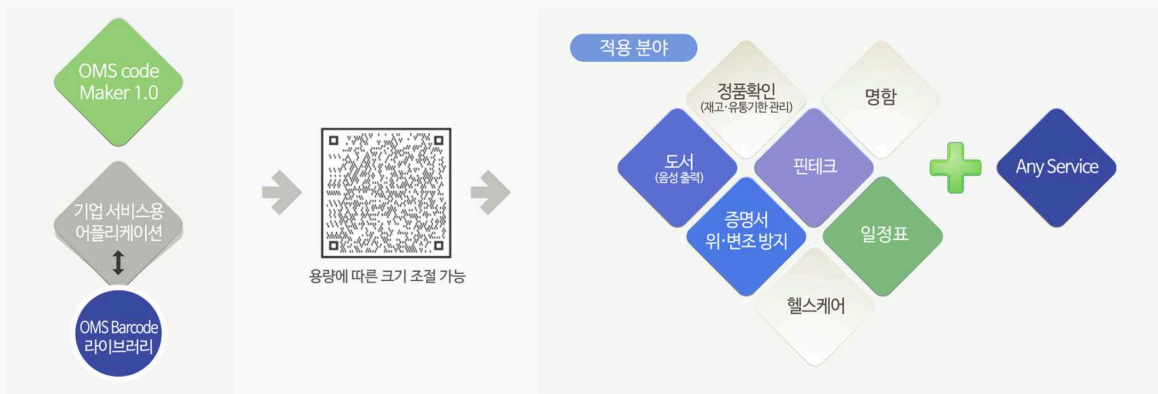
### ◆ OMS Barcode (고밀도 2차원 바코드)

#### | 300dpi 환경에서 세계 최대의 데이터 삽입을 자랑하는 고밀도 2차원 바코드

- 모바일 전용 앱을 통해 고밀도 2차원 바코드에 저장된 정보를 스크린 화면·음성으로 출력 가능
- 증명서 위·변조 검증, 도서 음성변환, 정품인증, 유통기한·재고관리, 핀테크, 헬스케어 등 다양한 서비스에 적용 가능
- KCMVP 암호 모듈을 통해 데이터 암호·복호화
- 시각장애인·고령자의 정보 접근성 개선에 도움을 줄 수 있는 최적화된 솔루션(방송통신표준(KCS.KO-06.0181) 준수)

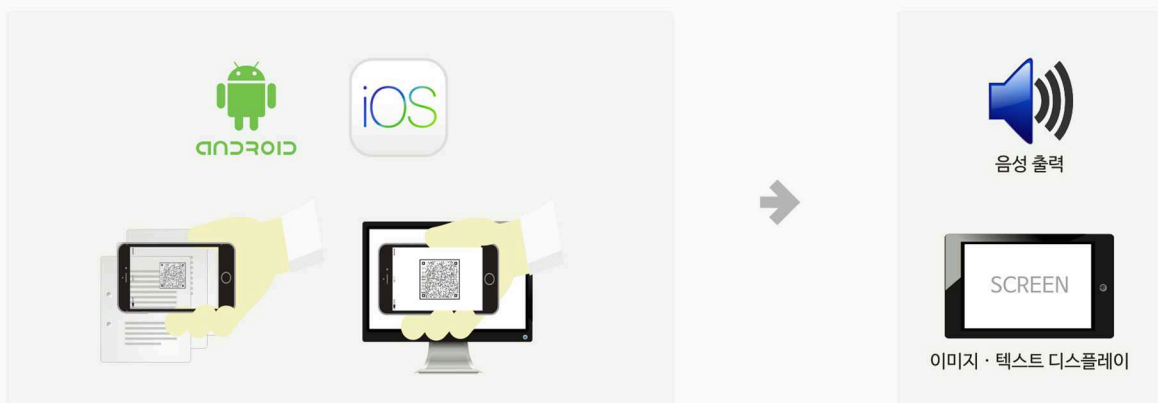
#### 생성

- Windows PC 전용 애플리케이션(OMS Code Maker)  
또는 라이브러리를 이용한 바코드 생성



#### 탐지

- 모바일 앱(Android·iOS)을 통해 간편 획득(OMS 모바일 앱 또는 라이브러리 제공)
- 출력물은 기본, 모니터 화면에 디스플레이 된 OMS Barcode 까지 획득 가능





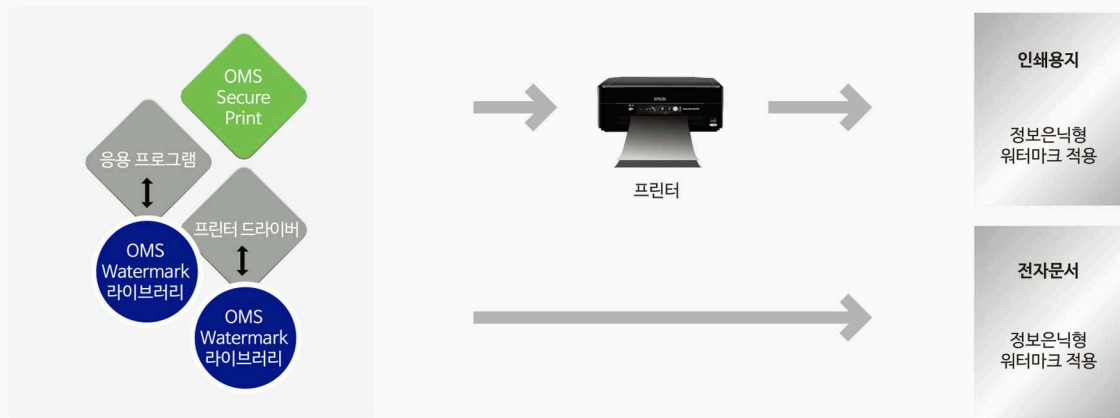
## ◆ OMS Watermark (도포형 워터마크)

### | 비가시성을 확보한 정보 은닉형 워터마크, 전체 도포 방식

- 모바일 앱을 통해 출력물의 어디든 촬영 시 워터마크에 은닉된 정보 획득 가능
- 출력물 생성자 추적, 증명서 위·변조 검증, 정품인증, 보안용지 반출이력 관리 등 다양한 서비스에 적용 가능

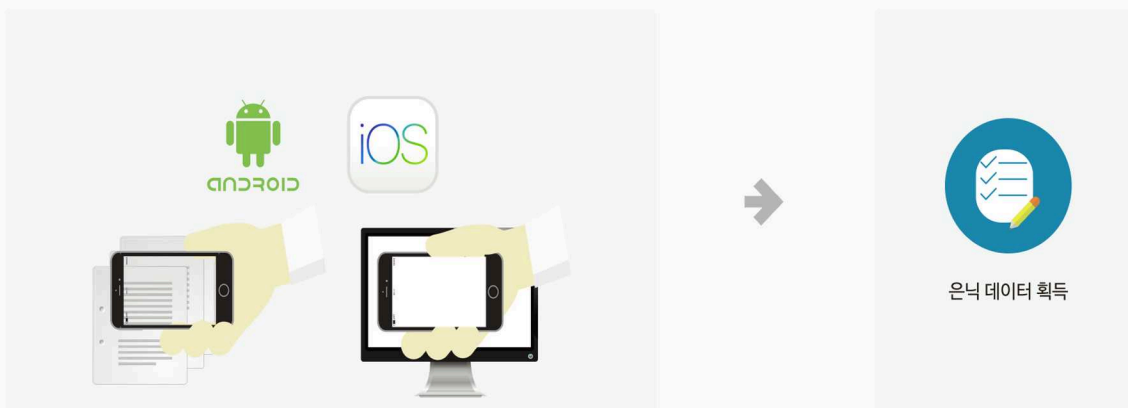
### 생성

- OMS 출력제어 솔루션 또는 전용 라이브러리를 통해 출력물 인쇄 시 워터마크 적용



### 탐지

- 모바일 앱(Android·iOS)을 통해 간편 획득(OMS 모바일 앱 또는 라이브러리 제공)
- 출력물은 기본, 모니터 화면에 디스플레이 된 OMS Watermark까지 획득 가능



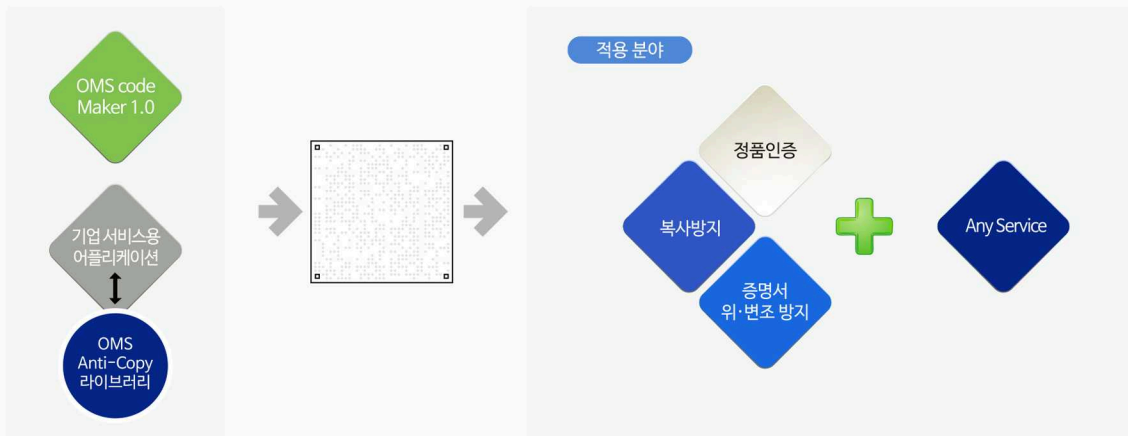
## ◇ OMS Anti-Copy Mark (복사방지 마크)

### | 육안 또는 모바일 앱을 통해 복사여부를 판단

- 육안 또는 모바일 앱으로 복사여부 판단 가능
- 원본여부, 정품인증, 증명서 위·변조 확인 등 다양한 서비스에 적용 가능

### 생성

· OMS Code Maker 또는 라이브러리를 이용하여 복사방지마크 적용



### 탐지

· 육안 또는 모바일 앱(Android·iOS)을 통해 간편 획득 (OMS 모바일 앱 또는 라이브러리 제공)



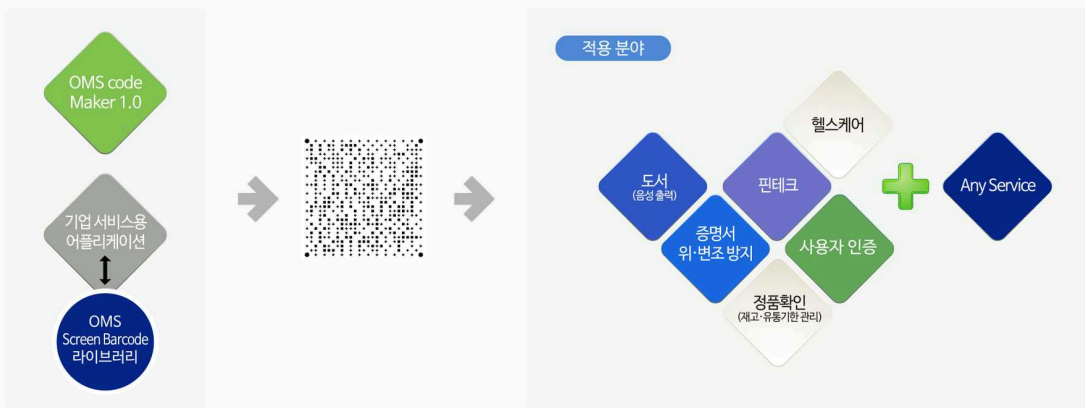
## ◆ OMS Screen Barcode (저밀도 2차원 바코드)

### | 스크린 환경에 최적화된 저밀도 2차원 바코드

- 스마트폰 애플리케이션을 통해 저밀도 2차원 바코드에 저장된 정보 획득 가능
- 사용자 인증, 증명서 위·변조 검증, 도서 음성변환, 정품인증, 유통기한·재고관리, 핀테크, 헬스케어 등 다양한 서비스에 적용 가능

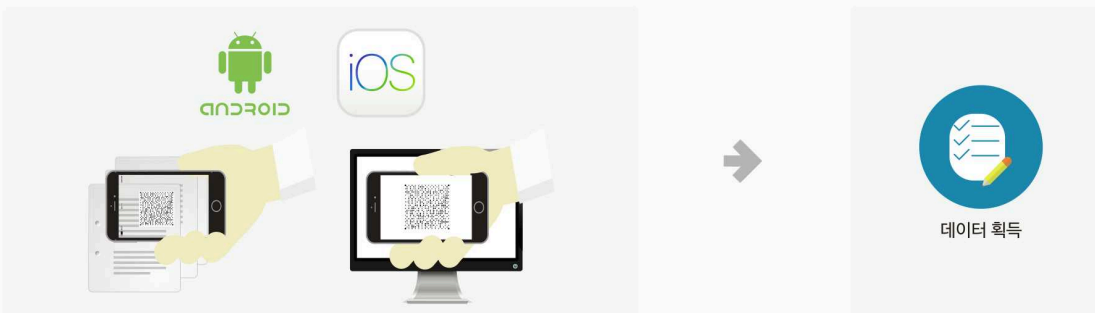
### 생성

- Window PC 전용 애플리케이션 (OMS Code Maker) 또는 라이브러리를 이용한 바코드 생성



### 탐지

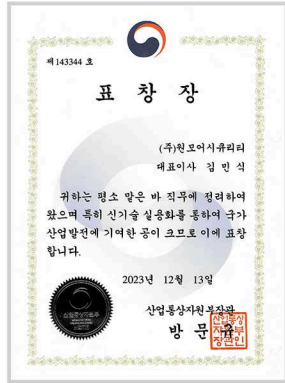
- 모바일 앱(Android·iOS)을 통해 간편 획득(OMS 모바일 앱 또는 라이브러리 제공)
- 출력물은 기본, 모니터 화면에 디스플레이 된 OMS Watermark까지 획득 가능



# 수상 및 저작권 등록증



과학기술정보통신부 장관상 수상 (우수기업 2024)



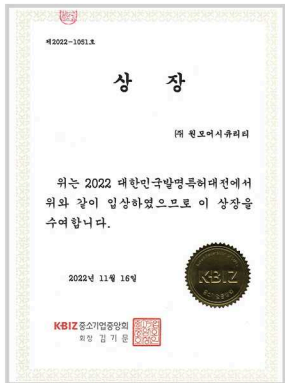
산업통상자원부 장관상 수상 (신기술 실용화를 통한 국가산업발전 기여)



과학기술정보통신부 장관상 수상 (정보보호 유공)



과학기술정보통신부 장관상 수상 (정보보호제품 혁신대상)



대한민국발명특허대전 중소기업중앙회장상 수상



과학기술정보통신부 장관상 수상 (우수기업 2022)



WSCE 2022 솔루션 부문 어워드 수상



강서구 스마트도시 아이디어 공모전 우수상 수상



원모어아이 v1.2 저작권 등록증



원모어아이 스마트시티 플랫폼 저작권 등록증



원모어아이 v2.0 저작권 등록증



원모어아이 v1.0 저작권 등록증



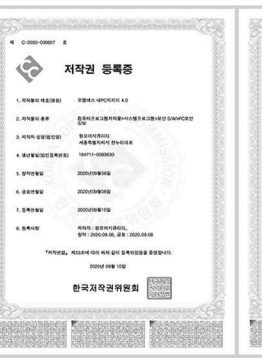
오엠에스 시큐어 프린트 v1.0 저작권 등록증



오엠에스 코드 v1.0 저작권 등록증



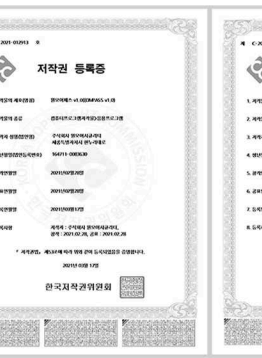
에스캡슐 v1.0 저작권 등록증



내PC지키미 4.0 저작권 등록증



미שמ v1.0 저작권 등록증



원모어페이스 v1.0 저작권 등록증



원모어페이스 v1.0 저작권 등록증

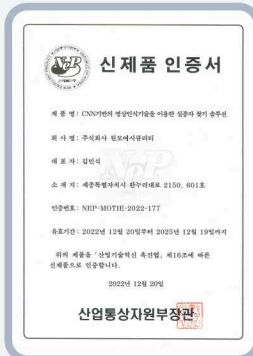


# 인증서

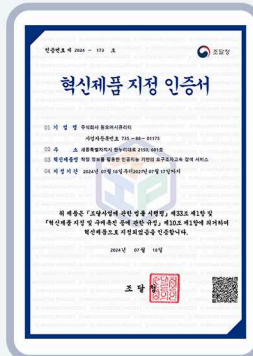
## 제품 인증서



원모어아이 v1.0  
조달청 우수제품 지정증서



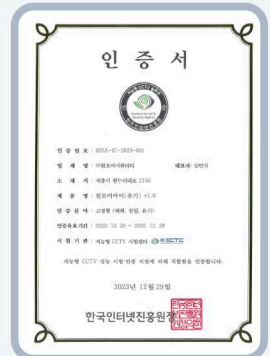
원모어아이 v1.0  
신제품 (NEP) 인증서



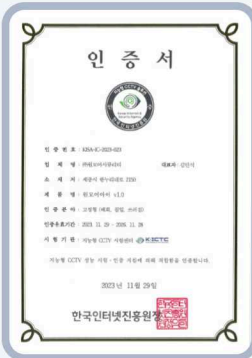
원모어아이 v2.0  
조달청 혁신제품 인증서



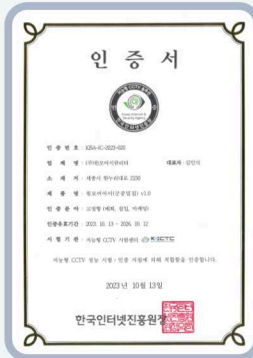
원모어아이 v1.0, 미생망 v1.0  
조달청 혁신제품 인증서



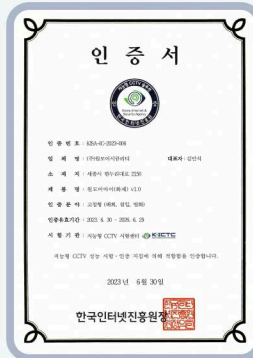
원모어아이 v1.0  
KISA K-ICTC 인증서  
(배회, 침입, 유기)



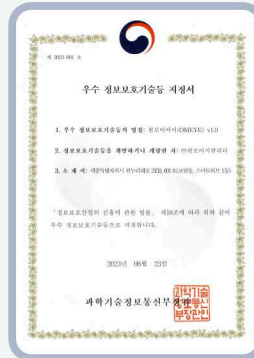
원모어아이 v1.0  
KISA K-ICTC 인증서  
(배회, 침입, 쓰러짐)



원모어아이 v1.0  
KISA K-ICTC 인증서  
(배회, 침입, 마케팅)



원모어아이 v1.0  
KISA K-ICTC 인증서  
(배회, 침입, 방화)



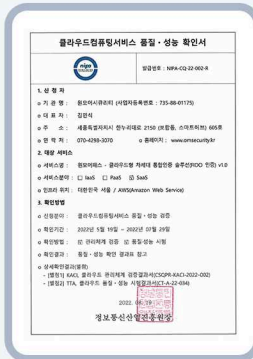
원모어아이 v1.0  
우수 정보보호기술등 지정서



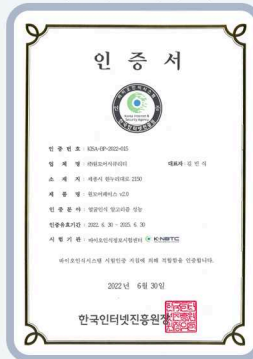
원모어아이  
스마트 시티 플랫폼  
TTA 인증서



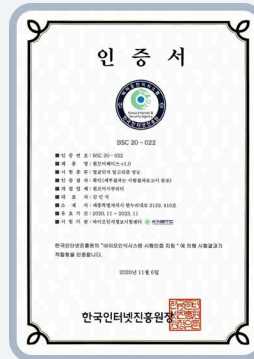
원모어패스 v1.0  
FIDO Alliance 국제 인증서



원모어패스 v1.0  
클라우드컴퓨팅서비스 확인서



원모어페이스 v2.0  
KISA K-NBTC 인증서



원모어페이스 v1.0  
KISA K-NBTC 인증서



원모어아이 v1.0  
TTA GS 1등급 인증서



원모어패스 v1.0  
TTA GS 1등급 인증서



내PC지키미 4.0  
TTA GS 1등급 인증서



오엠에스 시큐어 프린트 v1.0  
TTA GS 1등급 인증서



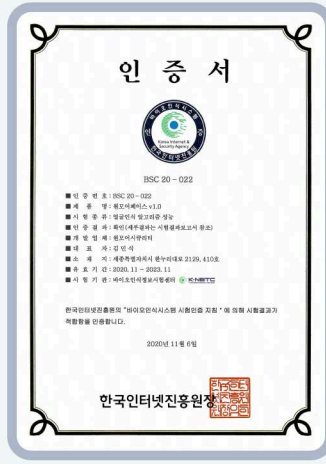
오엠에스 코드 v1.0  
TTA GS 1등급 인증서



에스캡슐 v1.0  
TTA GS 1등급 인증서



원모어페이스 v2.0  
KISA K-NBTC 인증서



원모어페이스 v1.0  
KISA K-NBTC 인증서



원모어아이 v1.0  
TTA GS 1등급 인증서



원모어패스 v1.0  
TTA GS 1등급 인증서



내PC지키미 4.0  
TTA GS 1등급 인증서



오엠에스 시큐어 프린트 v1.0  
TTA GS 1등급 인증서



오엠에스 코드 v1.0  
TTA GS 1등급 인증서



에스캡슐 v1.0  
TTA GS 1등급 인증서

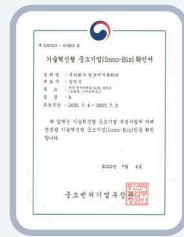
## 기업 인증서



기술평가 우수기업  
인증서



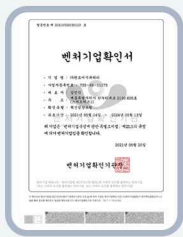
G-PASS기업  
지정서



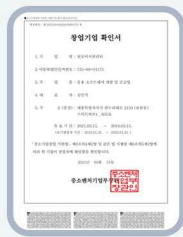
이노비즈  
확인서



KSM 등록기업  
확인서



벤처기업  
확인서



창업기업  
확인서



직접생산확인  
증명서



기업부설연구소  
인정서



# 특허

국가	발명(고안)의 명칭	등록(출원)번호
독일	Device and Method for Providing Missing Child Search Service Based on Face Recognition Using Deep Learning	11 2021 004 252.1
독일	APPARATUS AND METHOD FOR TRACKING MISSING PERSON BASED ON ATTRIBUTE	11 2022 000 061.9
대한민국	속성 기반 실종자 추적 장치 및 방법	10-2022-0147011
PCT	APPARATUS AND METHOD FOR TRACKING MISSING PERSON BASED ON ATTRIBUTE	PCT/KR2022/017439
미국	APPARATUS AND METHOD FOR TRACKING MISSING PERSON BASED ON ATTRIBUTE	18/009,560
영국	APPARATUS AND METHOD FOR TRACKING MISSING PERSON BASED ON ATTRIBUTE	2218660.5
대한민국	인공지능 기반 부정 주차 관리 방법 및 장치	10-2022-0120845
영국	Device and Method for Providing Missing Child Search Service Based on Face Recognition Using Deep Learning	2213332.6
PCT	Method and apparatus for providing personal protection alarm	PCT/KR2022/006361
대한민국	신변 보호 알람 제공 방법 및 장치	10-2545383
미국	Apparatus and method for providing missing child search service based on face recognition using Deep-Learning	17/606,590
대한민국	미아 추적 서버 및 미아 추적 서버에서의 딥러닝 기반 미아 이동 경로 추적 방법	10-2305038
PCT	Apparatus and method for providing missing child search service based on face recognition using Deep-Learning	PCT/KR2021/010589
대한민국	딥러닝을 이용한 얼굴 인식 기반 미아 찾기 서비스 제공 장치 및 방법	10-2270899
독일	Method and apparatus for preventing illegal outflow of electronic documents	15171427.6
대한민국	영상 인식 장치 및 방법	10-2020-0064978
대한민국	얼굴 인식을 위한 얼굴 자세 등록 장치 및 방법	2018-0146791
대한민국	자가 대응 전자문서 불법 유출 방지 장치 및 방법	10-1781970
미국	기하학적 왜곡에 강인한 점기반 정보를 사용하는 정보 삽입 방법, 정보 추출 방법 및 정보 추출 장치	9710872
미국	Method and apparatus for preventing illegal outflow of electronic documents	14/736144
대한민국	전자문서 불법 유출 방지 방법 및 장치	10-1599740
대한민국	자료 유출 방지를 위한 이동 저장매체 제어 장치 및 방법	10-1460297
대한민국	PC 보안 점검 장치 및 방법	10-0961180
대한민국	PC 보안 점검 시스템 및 방법	10-0862617

고객 중심의 신속하고 정확한  
대응 서비스를 제공해드립니다.



[master@omsecurity.kr](mailto:master@omsecurity.kr)



070-4298-3070



세종특별자치시 한누리대로 2150, 511~512호  
(보람동, 스마트허브 1동)



[www.omsecurity.kr](http://www.omsecurity.kr)